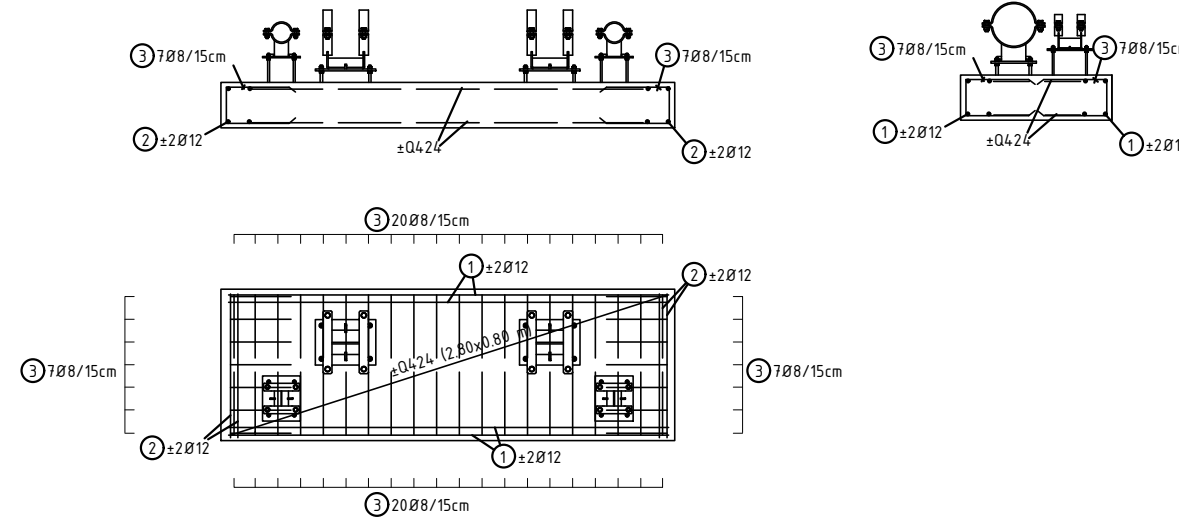


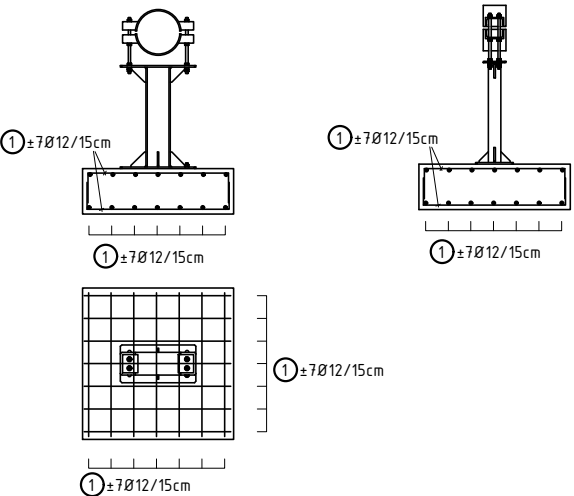
TEMELJ (T1, T3, T4, T5) ZA PLINSKE INŠTALACIJE  
300x100x30 cm



Palice - specifikacija					
ozn	oblika in mere [cm]	Ø	L [m]	n [kos]	m [kg]
Podpora plinske inštalacije					
1	94	12	0.94	8	6.63
2	294	12	2.94	8	20.75
3	50 22 50	8	1.22	54	25.83

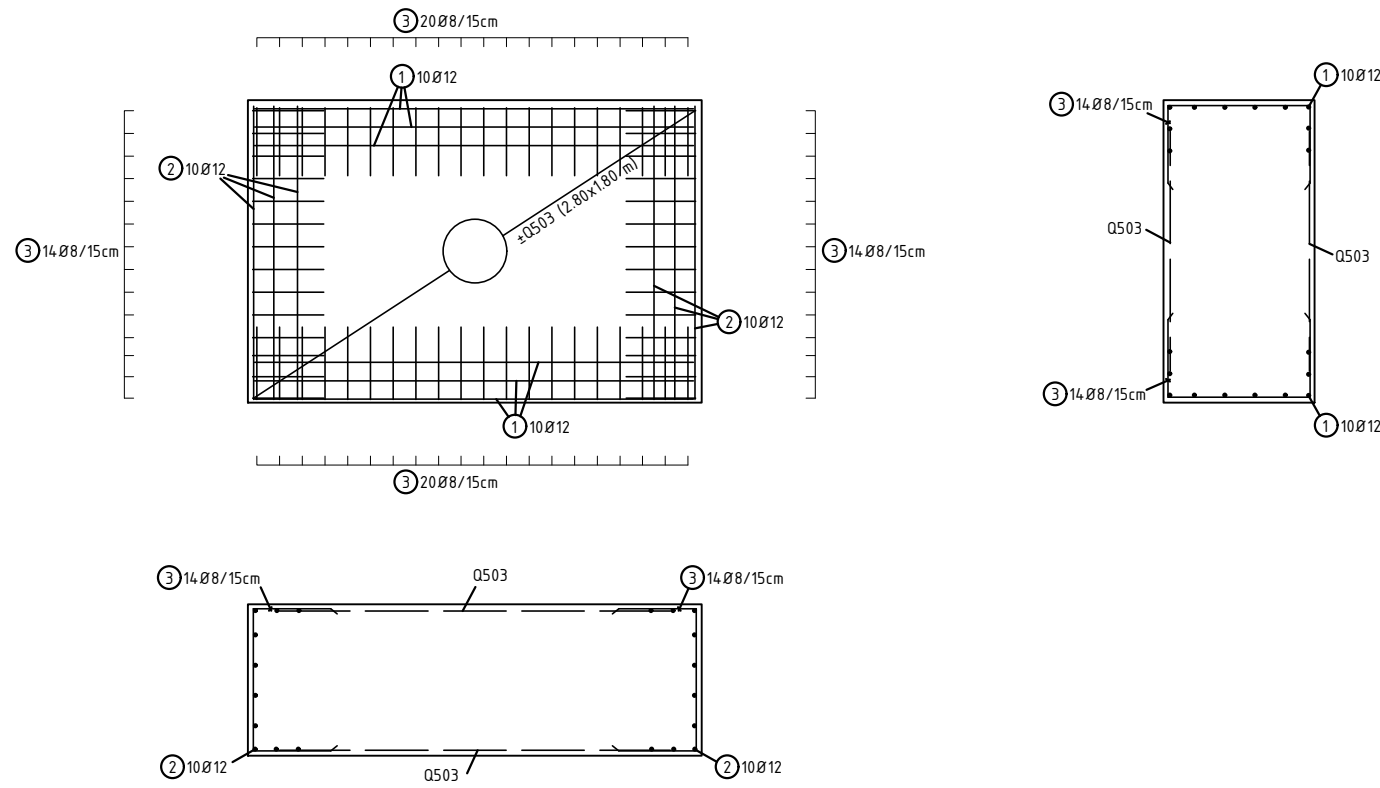
Armature mreže - specifikacija			
ozn	tip mreže	a x b [m]	n [kos]
1	Q424	2.80 x 0.80	2

TEMELJ (T6, T7) ZA PLINSKE INŠTALACIJE  
100x100x30 cm



Palice - specifikacija					
ozn	oblika in mere [cm]	Ø	L [m]	n [kos]	m [kg]
Podpora plinske inštalacije					
1	20 94 20	12	1.34	28	33.10

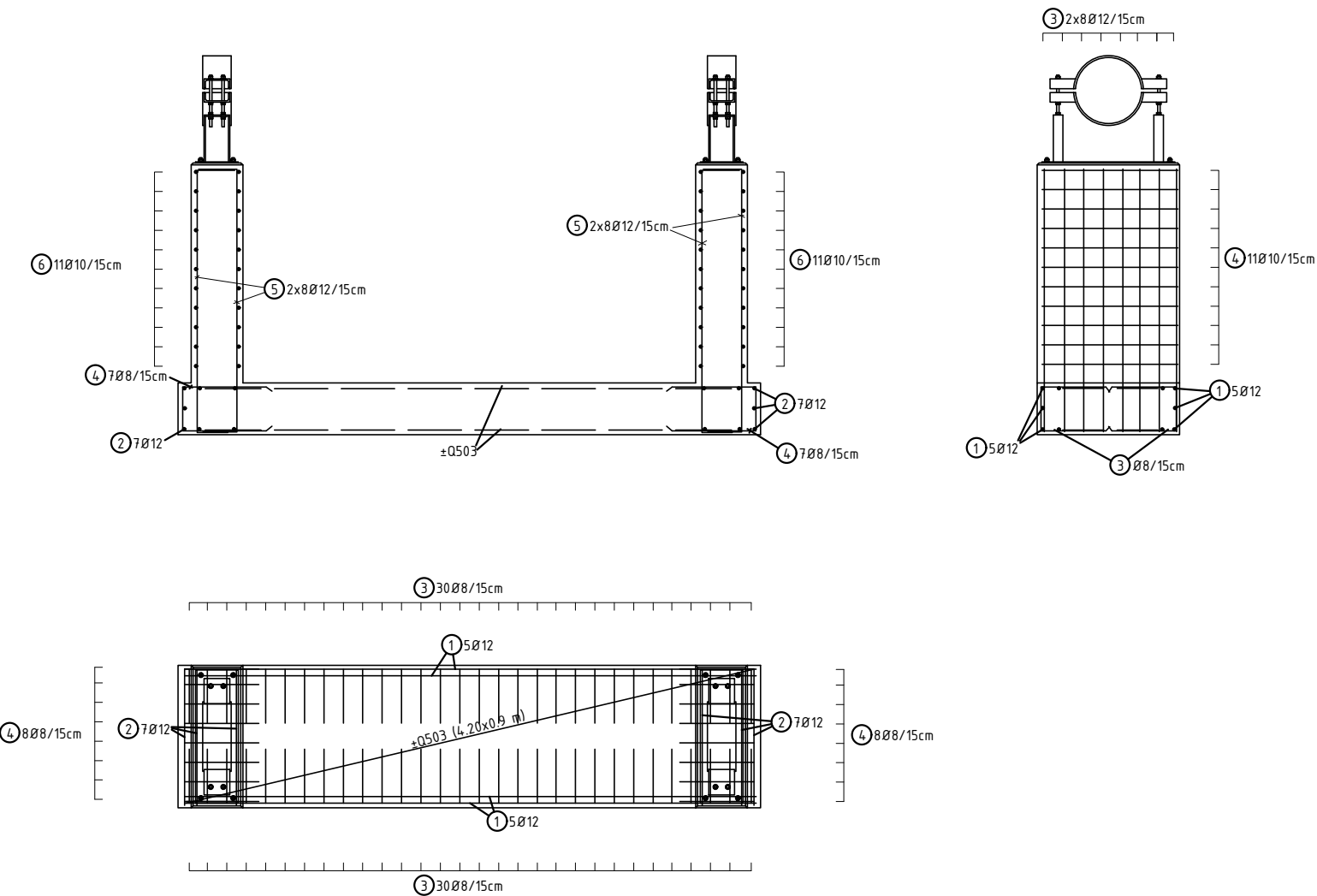
SIDRNI BLOK PLINOVODA 300x200x100 cm



Palice - specifikacija					
ozn	oblika in mere [cm]	Ø	L [m]	n [kos]	m [kg]
Podpora plinske inštalacije					
1	292	12	2.92	20	51.52
2	192	12	1.92	20	33.87
3	60 92 60	8	2.12	68	56.52
4	15 88 15	8	2.21	4	3.47

Armature mreže - specifikacija			
ozn	tip mreže	a x b [m]	n [kos]
1	Q503	2.80 x 1.80	2

PODPORA SOČP 450X110X40 cm



Palice - specifikacija					
ozn	oblika in mere [cm]	Ø	L [m]	n [kos]	m [kg]
Podpora plinske inštalacije					
1	442	12	4.42	10	38.99
2	102	12	1.02	14	12.60
3	50 32 50	8	1.32	60	31.05
4	70 32 70	8	1.72	16	10.79
5	25 202 25	12	2.52	32	71.14
6	34 104 34	10	3.30	22	44.48
7	38 10 38	8	1.06	4	1.66

Armature mreže - specifikacija			
ozn	tip mreže	a x b [m]	n [kos]
1	Q503	4.30 x 0.90	2

OPOMBE:  
ARMATURNI NAČRT GLEJ SKUPAJ Z OSTALIMI NAČRTI !  
VSE MERE PREVERITI NA LICU MESTA !

- \* Zaščitni sloj betona temeljev je 5 cm
- \* Preklop armaturnih palic je 50×Ø

Element	Kvaliteta betona	Razred izpostavljenosti	Dmax [mm]	Krovni sloj [mm]	Kvaliteta armature	Kvaliteta kablov za prednap.
Temelj: nearmiran podložni beton	C 16/20	X0	32	/	/	/
Temelj:	C 30/37	XC2, PV-II	32	50	B 500B	/

Projektant: <b>PROJEKT. NOVA GORICA</b>					
Investitor: <b>Plinovodi d.o.o.</b> Cesta Ljubljanske brigade 11b 1001 Ljubljana			Risba: <b>SOČP-M6 na KP Ajdovščina, Armaturni načrt</b> Merilo: 1:50		
Objekt: <b>PRENOSNI PLINOVOD M6 AJDOVŠČINA - LUCIJA ODSEK AJDOVŠČINA - SEŽANA</b>			Odgovorni vodja projekta: MATJAŽ MAKAROVİČ, udis		Id. št. : S-1392
			Odgovorni projektant: RAJKO VECCHIET, udig		Id. št. : G-0652
Vrsta načrta: <b>2/2 Načrt s področja gradbeništva, SOČP-M6 na KP Ajdovščina</b>			Sodelavci: TADEJ CIGUT, udivki		Id. št. : G-4570
Vrsta projektne dokumentacije: <b>DZR</b>		Številka načrta: 13822_08_122	Številka projekta: 13822_08_1	Datum: marec 2019	Številka lista: P.203
Spremembe:					